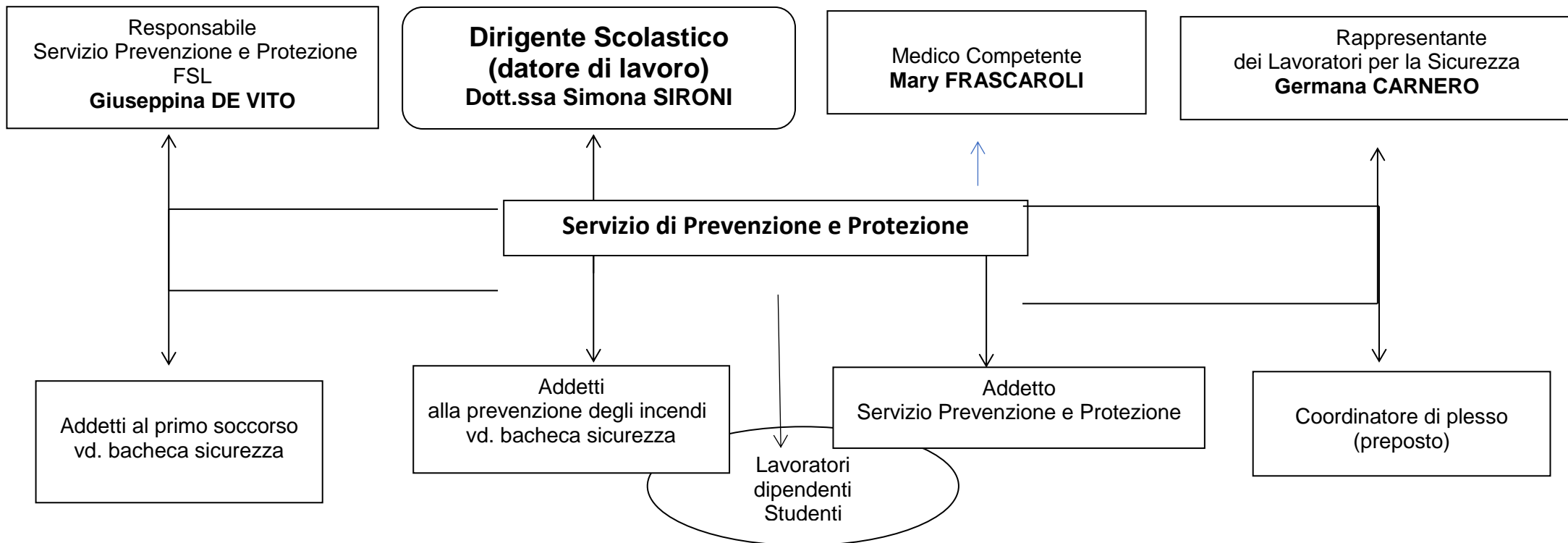




“I.C. RITA LEVI-MONTALCINI”

SCUOLE INFANZIA “A. MAIRATI” - “A. FONTANA” - “A. MERINI” - “A. B. SABIN” - “FILO VERDE” - “ELVE FORTIS DE HIERONYMIS”
SCUOLE PRIMARIE “I. CALVINO” - “S. PERTINI” - “A. PERETTI” - “P. THOUAR” - “C. E. BUSCAGLIA”
SCUOLA SECONDARIA 1° GRADO “G. PAJETTA”

ASSETTO ORGANIZZATIVO DI PREVENZIONE ASSETTO ORGANIZZATIVO DEL SISTEMA DI PREVENZIONE



RUOLI E FUNZIONI DEI SOGGETTI DEL SISTEMA DI PREVENZIONE

QUALIFICA	RUOLO	FUNZIONI
Dirigente Scolastico	Datore di lavoro	<p>Definisce gli interventi, le priorità, le necessità finanziarie, riguardo ai problemi della didattica della gestione e della sicurezza nella scuola.</p> <p>Prerogative del Dirigente Scolastico sono:</p> <ul style="list-style-type: none"> • incaricare il Responsabile del Servizio Prevenzione e Protezione e il Medico Competente • nominare gli eventuali ASPP, i referenti della sicurezza, gli addetti alla gestione delle emergenze (prevenzioni incendi e pronto soccorso) • individuare i rischi presenti nelle attività scolastiche • elaborare un Documento di Valutazione dei Rischi • definisce e attua eventuali misure organizzative e gestionali compensative • elaborare il Piano Emergenza • assicurare al personale una idonea formazione in ragione dell'attività svolta • Fornire a lavoratori, ed agli studenti equiparati (art 2 c.a.) ove necessario, i D.P.I • consultare il Rappresentante dei Lavoratori per la Sicurezza
Consulente Esterno	RSPP	<ul style="list-style-type: none"> • collaborare con il Dirigente Scolastico in relazione ai problemi di sicurezza nella scuola • individuare e valutare i rischi • elaborare misure di prevenzione e protezione e procedure di sicurezza • progettare e fornire formazione e informazione ai lavoratori
Consulente Esterno	MC	<ul style="list-style-type: none"> • collaborare con il datore di lavoro e con il servizio di prevenzione e protezione alla valutazione dei rischi • programmare ed effettuare la sorveglianza sanitaria • progettare e fornire formazione e informazione ai lavoratori
ATA	Rappresentante dei Lavoratori per la Sicurezza	<p>Interpreta le esigenze dei lavoratori in relazione alla sicurezza:</p> <ul style="list-style-type: none"> • confrontarsi con RSPP e con il Dirigente Scolastico per proporre lavori e verificarne l'esito. • ricevere informazioni e documentazione relativa alla valutazione dei rischi, misure di prevenzione, sostanze pericolose, le macchine, gli impianti all'agibilità degli edifici. • formulare eventualmente proposte sulle tematiche in oggetto da verbalizzare con apposizione della firma. • partecipare alle riunioni periodiche.

Docenti e ATA	Squadre emergenza (addetti primo soccorso e antincendio)	<ul style="list-style-type: none"> • intervenire ciascuno per il proprio ruolo in base alle istruzioni ricevute durante la formazione e secondo quanto previsto dal piano di emergenza e dalla disposizioni impartite dal DS o dal RSPP. • segnalare al referente per la sicurezza eventuali criticità evidenziate durante l'evacuazione
Docente	ASPP	<ul style="list-style-type: none"> • collaborare con l'RSPP e il DS per la individuazione e gestione delle misure di prevenzione collettive ed individuali • attuare le misure predisposte dal DS • svolge azioni di sorveglianza sugli aspetti previsti dal registro specifico.
Docente	Coordinatore di plesso	<ul style="list-style-type: none"> • collaborare con il referente della sicurezza per la individuazione e gestione delle misure di prevenzione collettive ed individuali • supportare il referente della sicurezza nell'attuazione delle misure predisposte dal DS
Docenti ATA Studenti	Lavoratori	<p>Tutti coloro che operano nella scuola devono:</p> <ul style="list-style-type: none"> • prendersi cura della propria salute e di quella delle altre persone presenti sul luogo di lavoro • osservare le disposizioni impartite dal RSPP e dai preposti • utilizzare correttamente macchine, apparecchi, dispositivi di sicurezza e protezione • segnalare al referente della sicurezza o al coordinatore di plesso, i guasti o i difetti di funzionamento di macchine e impianti • non manomettere dispositivi di sicurezza, segnalazioni ecc.. • non compiere di propria iniziativa operazioni non di loro competenza. • <i>docenti e ATA appositamente incaricati</i>: devono svolgere l'attività di sorveglianza prevista dall'apposito registro

PROGRAMMAZIONE DELL'ORGANIZZAZIONE

ATTIVITA'	DEFINIZIONE DELL'ATTIVITA'	ESECUTORE
Verifica della distribuzione delle classi negli edifici	<ul style="list-style-type: none"> • valutazione del numero d'alunni per classe in rapporto alla superficie dell'aula • presenza di alunni portatori di handicap. 	Dirigente Scolastico o suo rappresentante RSPP
Verifica del personale in servizio permanente	<ul style="list-style-type: none"> • Controllo dei ruoli svolti dal personale nelle attività di prevenzione e protezione. • Controllo della formazione obbligatoria 	
Nomina del personale e controllo formazione	<ul style="list-style-type: none"> • Nomine del personale delle attività di prevenzione e protezione • Incarico RSPP e MC • Accertamento presenza formazione nuovo personale • Organizzazione formazione e relativi aggiornamenti 	
Distribuzione del personale nell'edificio	<ul style="list-style-type: none"> • Distribuzione del personale addetto alle emergenze secondo esigenze di sicurezza (antincendio e pronto soccorso) 	Dirigente Scolastico e referente sicurezza
Riunione periodica di prevenzione dai rischi	<ul style="list-style-type: none"> • Almeno una volta all'anno scolastico • Documento di programmazione delle misure di prevenzione. 	Dirigente Scolastico, RSPP, RLS
Aggiornamenti documentazione	<ul style="list-style-type: none"> • Valutazione dei rischi • Check list • Programma degli interventi • Piano di emergenza 	Dirigente Scolastico